



STEP 50™

– Kraftigt ellås för industriportar

STEP 50 är ett högkvalitativt ellås för industriportar. De elektriskt låsta portarna styrs bekvämt och säkert via exempelvis ett passersystem.

Hög driftsäkerhet

Låset är speciellt utvecklat för att klara av tuffa miljöer som garage och industrilokaler.

Säkerhet

STEP 50 använder ingen spänning vid låsningen, utan öppnas endast med spänning som kan brytas direkt då porten lämnar sitt stängda läge. Portens status låst/upplåst och öppen/stängd känns av med två mikrobrytare. Om låset kopplas till en larmanläggning, ger detta larm om porten tvångsöppnas.

STEP 50 står emot krafter på 1000 kg.



STEP 50

När det måste fungera.

Tekniska data

Strömförbrukning i rättvänd funktion

24 V DC + 15 % - 10 %

313 mA olåst

Artikelnummer Benämning

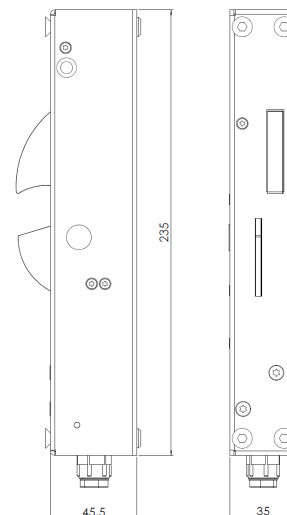
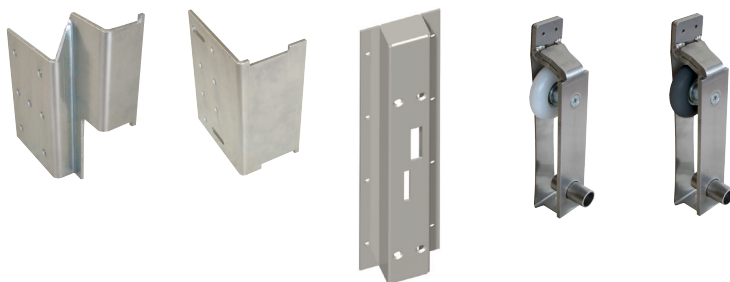
ST527 Elektriskt lås för taksjutportar, inklusive 5 meter kabel.

Artikelnummer Benämning tillbehör

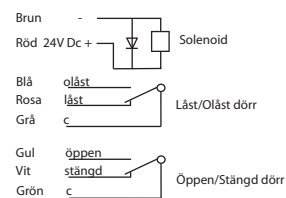
ST527-1	Låsvinkel avsedd för port med vertikallyftsystem / höglyftssystem*
ST527-2	Låsvinkel avsedd för port med standardlyftsystem/höglyftssystem*
ST527-3	Eurocylinder inklusive 2 stycken nycklar
ST527-5	Infällningskassett avsedd för montage med ST527-2
ST527-7	Låsslåde avsedd för port med standardlyftsystem/låglyftssystem*
ST527-9	Låsslåde avsedd för port med standardlyftsystem/låglyftssystem Hörmann*

* De olika systemen kan se mycket olika ut och varierar från port till port. Vi rekommenderar därför att du testar dig fram för att se vilken låsvinkel och låsslåde som passar just ditt montage.

ST527-1 ST527-2 ST527-5 ST527-7 ST527-9



Måttkiss STEP 50.



Kopplingschema.

- Mikrobrytare enpoligt växlande, max. 30 V DC, 1 A.
- Inbyggd indikering för avkänning att porten är stängd/öppen (kolvkontakt) och låst/olåst (spärrkontakt) för koppling till passersystem, larmanläggning etc.
- Brythållfasthet 10 kN (≈ 1000 kg).
- Skyddsdiode finns inbyggd.
- Material: låshus i rostfritt stål, låshake i härdat stål.